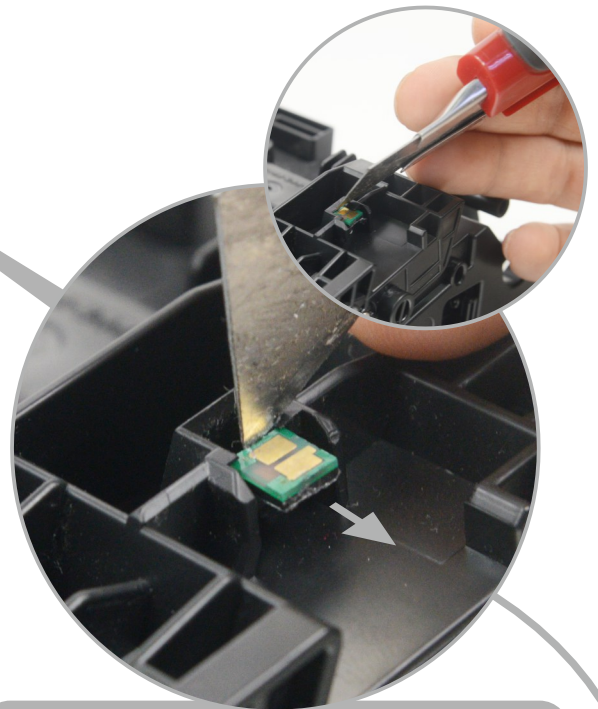
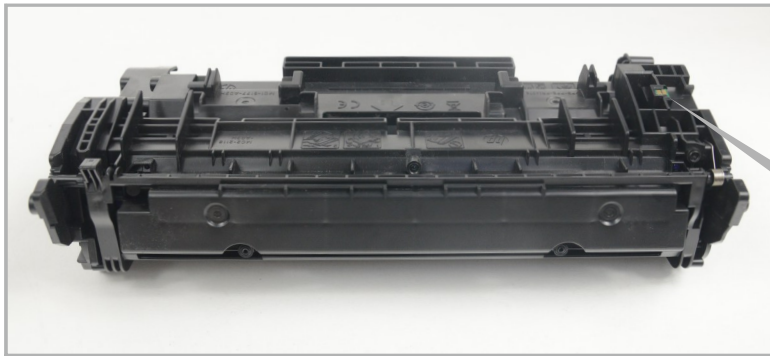
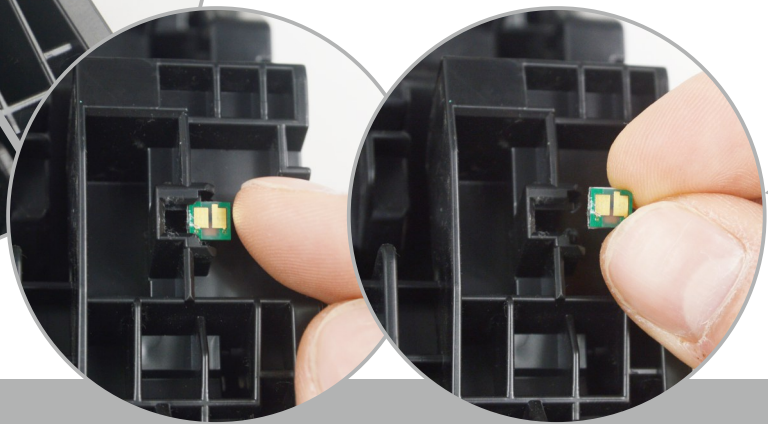
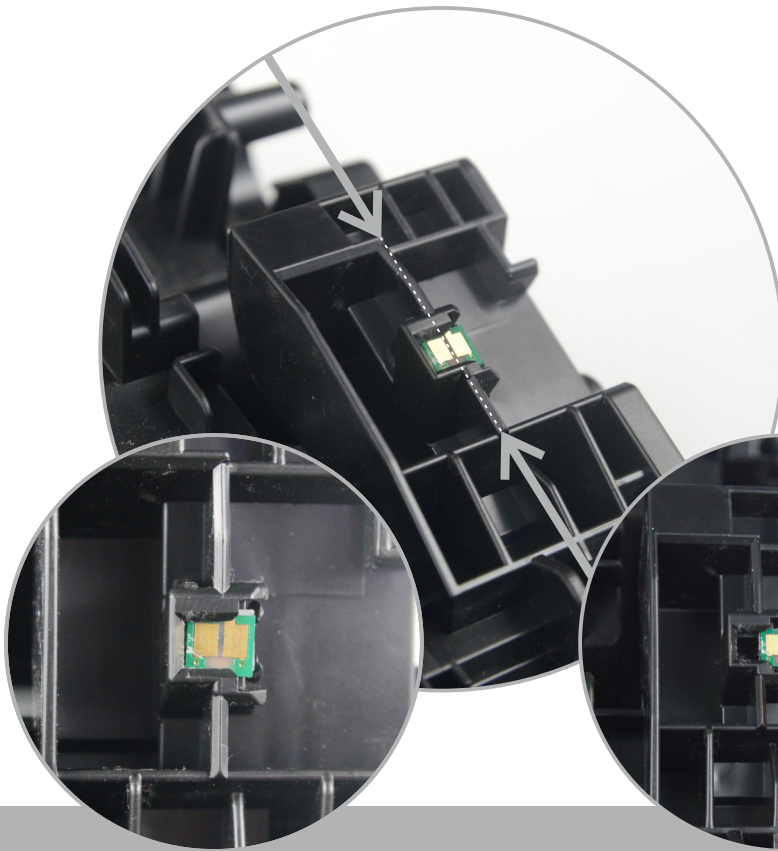


MONTAŻ CHIPA W TONERZE CF259

Chip należy przelożyć z kasety OEM (seria A lub X) do kasety JetWorld JW-H259AN lub JW-H259XN.



Przy pomocy nożyka delikatnie wysuń chip.



Chip musi być ulokowany w widoczny na zdjęciach sposób. Jego położenie względem kasety tonera ma znaczenie.

Należy go delikatnie wsunąć w prowadnice, do momentu gdy szczelina między jego stykami pokryje się z linią wyznaczoną przez wystające elementy tonera (strzałki na zdjęciu). Nawet milimetrowe odchylenie od wskazanej linii może spowodować, że chip nie zadziała!

HP LaserJet Pro M404-M405 USB

Niski poziom tuszu w pojemniku.

Kliknij tutaj, aby uzyskać więcej informacji.

HP Smart

Podczas użytkowania zamiennego tonera drukarka będzie zgłaszać niski poziom tuszu - należy to zignorować.



Zam.mat.eksp.